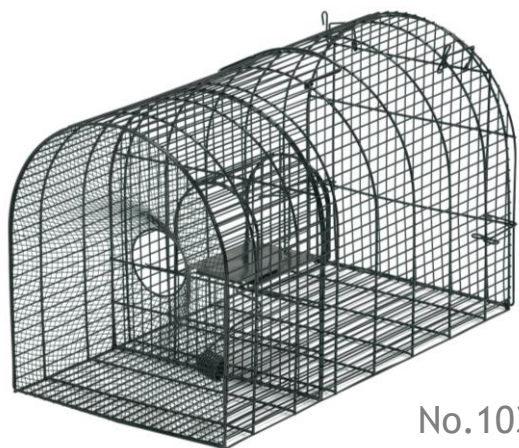




No.102

NZ-2

ご使用上の注意



No.103

NZ-3

ネズミカゴ編

対象製品：No.102、No.103

(NZ-2、NZ-3)

仕掛場所にエサとなるものが無い状態にして御使用下さい



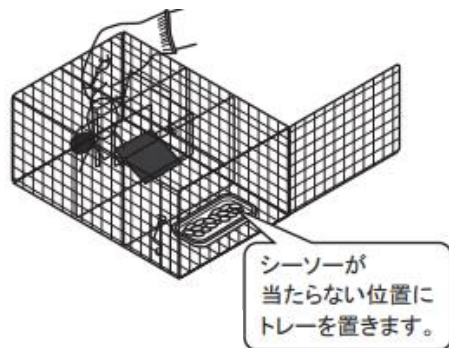
エサでネズミを誘引しますので、仕掛場所に日常的にエサがある場所（例：鳥小屋、納屋、備蓄倉庫等）に設置する場合は、まず周囲にエサとなるものが無い状態にして設置して下さい。



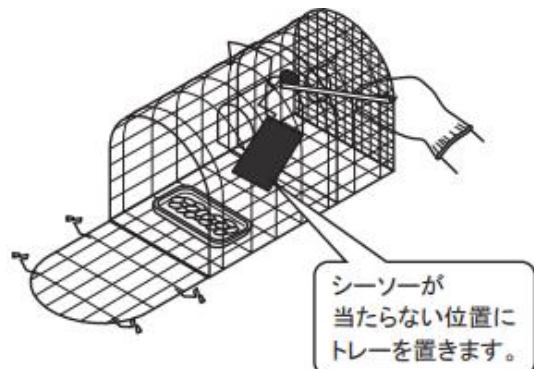
捕獲器の外にエサが豊富にある状態では、捕獲できる可能性が著しく低下致します。

捕獲器内のエサを置く位置にご注意下さい

No.102



No.103



シーソー付近にエサを置きますと傾いたシーソーから体を伸ばしてエサだけ食べてしまう可能性があります。

エサを置く位置は、後方の扉付近に置くようにして下さい。

取扱動画



栄ヒルズ
A type No.102



栄ヒルズ
A type No.103



<https://sakae-industry.com/movie/1258.html>

👉 こちらをクリックすると取扱動画を視聴できます

捕獲対象動物にあった製品をご使用下さい

製品	 <p>栄ヒルズ A type No.102</p>	 <p>栄ヒルズ A type No.103</p>	
捕獲対象	ハツカネズミ	クマネズミ	ドブネズミ
体長	5~10cm	15~20cm	20~25cm
特長	物置/倉庫納屋	天井裏 木登りが得意	床下/水回り なんでも食べる
見分け方 〔例： フンの大きさ〕	<p>5mm</p> 	<p>7mm</p> 	<p>10mm</p> 

製品にはそれぞれ捕獲対象の動物が
決まっております。ネズミの種類を特定
してからご購入下さい。

ネズミの姿を直接見ることが出来ない
場合でもフンの大きさ等をご参考下さい。



こんな場合は、捕獲器が合っていないかも！？

- ・動物の気配はあるが、一向に捕獲器に入らない
 - ネズミ以外の動物が出ている
 - 捕獲器の入口よりもネズミの方が大きい
- ・捕獲器の中のエサだけ食べられている
 - 捕獲器の隙間からネズミが逃げている

上記が見られる場合は、**捕獲器が適していない可能性大**です！

動物の捕獲は、**適した捕獲器の選定**が最も重要です。