

SAKAE HILLS

 Trap Series



製造元



有限会社栄工業

〒959-1207 新潟県燕市三王淵1183
URL <https://sakae-industry.com>



販売元



プラスワンスタイル株式会社

〒959-1207 新潟県燕市三王淵1183
TEL 0256-47-1768 / FAX 0256-47-1840
URL <https://www.plus1style.com>



動物にも人にもやさしい製品

栄ヒルズのコンセプトは「上質な空間への価値観」

目的別の動物たちがストレスなく
入ることができる空間をご提供いたします。

「上質な品質」
ものづくりの街、新潟県燕市でひとつひとつ
厳しい管理のなかで製造されています。
つかい手に「寄り添う」製品づくりを心がけています。

「上質なセキュリティ」
ロック機能を充実させ、一度入ったら
出ることができない仕組みとなっています。
怪我への配慮も怠らない考え抜かれた構造です。

「上質なサポートシステム」
スタッフがアドバイザーとなり、様々なご質問
にお応えいたします。また、すべての製品について
修理が可能となり末永くご使用いただけます。


さあ、あなたも栄ヒルズブランドで実感してください。

MADE IN TSUBAME 新潟県燕市

新潟県のほぼ中央に位置する燕市は世界的に名高い金属加工の町です。江戸時代初期の和釘製造に始まり、戦後にはフォークやスプーンなどの洋食器産業で世界に認められ、一大産地として確立しました。現在も職人による研磨やプレス加工、表面処理などの技術に日々磨きをかけ、金属加工産業の集積地として発展を続けています。世界に誇る燕市で「ものづくり」をする私たちも、日々お客様の声に真摯に向き合い、社員一人ひとりの新たなアイデアとこれまで培ってきた豊富な知識を集約し、安心・安全・確かな品質の製品をお届けしてまいります。

SAKAE HILLS

Trap Series

捕獲動物	対応製品	掲載ページ
 ネズミ	A type NO.102/No.103 C type No.101	P.05-06 P.09-10
 モグラ	B type No.151	P.07-08
 イタチ	C type No.201 D type No.202 (203)	P.09-10 P.11-12
 ヌートリア タヌキ	C type No.301 D type No.302 (303)/No.304 (305)	P.09-10 P.11-14
 アライグマ ハクビシン キツネ	C type No.401 D type No.402 (403)/No.404 (405)	P.09-10 P.11-14
 サル	E type No.601/No.602/No.603/No.604 E type No.501	P.15-16 P.17
 シカ イノシシ	E type No.601/No.602/No.603/No.604 F type No.605/No.606/No.607/No.608	P.15-16 P.19-20
 クマ	E type No.701	P.18
 ドバト	RF type RF-1	P.21

・捕獲器には、それぞれ捕獲可能な対象動物が決まっております。
対象動物以外が捕獲器に入った場合、捕獲器を壊したりなど思いがけない怪我に繋がる可能性がございますので、ご購入前やご使用前に必ず製品毎の対象動物を確認して下さい。

・予告なく、製品の仕様を変更する場合がございます。あらかじめご了承ください。

捕獲器の設置には、 お住まいの役所への申請が必要です。

許可なく野生鳥獣を捕獲することは禁止されています。

野生鳥獣を捕獲するためにわなを設置される方は、
原則、わな猟免許及び捕獲の許可証が必要です。

捕獲器設置までの流れ

鳥獣被害の発生

被害状況の整理。(対象動物の特定等)

役所の担当課に問い合わせ

被害状況の報告、相談。自治体によっては、捕獲器の貸し出しをしている場合があります。

捕獲許可申請の承認

原則、わな猟免許が必要。但し、対象動物によって免許がなくても申請できる自治体があります。要確認

捕獲器の購入

対象動物に合った捕獲器を購入。

設置

周囲への「注意喚起表示」を掲示してください。

使用上の注意

- 動物虐待目的には絶対使用しないでください。
- 幼児、子供、ペット等のいる場所での使用は避けてください(重大事故につながる可能性があります)。
- 本体のフチなどで手を切らない為に、軍手等の着用をお願いします。
- ネコやイヌなどの保護動物を誤って捕獲した場合は、ケガの無い事を確認し、速やかに安全な場所に放獣してください。
- 対象動物以外の動物が誤って入った場合には不具合が生じる可能性があります。
- ご不明な点につきましては、弊社、またはお住まいの市町村担当部署までお問合せください。

製品について

- 当社の製品は全て自社と協力工場で製造しております。
- 全ての製品が修理できます(保証期間はお買い上げ日より6ヶ月)。
- わな猟免許、第一種銃猟免許所持の当社スタッフが捕獲や法律などについてアドバイス致します。
- お気軽にお問い合わせください。

栄ヒルズ ブランド 品質へのこだわり

当社の製品は全て自社と協力工場で製造しております。
また、長岡技術科学大学 名誉教授の柳 和久氏(工学博士)が監修し、
いくつかの強度試験を行いより品質の高い製品を造り続けます。

2号様式(第3条関係)

工技県央第R2346号 試験等成績書

依頼事項	【試験品名】 NO.101.201用クサリ(細)、NO.301.401用クサリ(太)	依頼処理担当者	専門研究員 吉田 正樹
依頼者	有限会社栄工業 代表取締役 山村 則子	依頼処理担当者	専門研究員 吉田 正樹

試験等結果

- 試験日: 令和2年11月18日
- 試験機: インストロンジャパンカンパニイミテッド製 万能材料試験機 5582[®]
- 試験内容: 試験品を図のように引張り、最大試験力を記録した。
 - 試験速度: 20mm/min(クロスヘッド移動速度)
 - 変位: クロスヘッド変位
 - 依頼者立ち合い試験

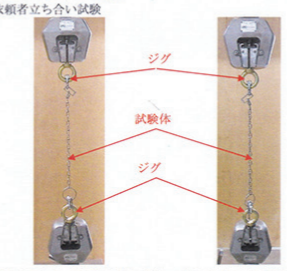


図 試験の様子 (左: NO.101.201用クサリ(細), 右: NO.301.401用クサリ(太))

- 試験結果: 結果は下表のとおり。試験力-変位線図を別紙に記す。

試験体	最大試験力(kN)
NO.101.201用クサリ(細)	1.42
NO.301.401用クサリ(太)	1.36

1) 当該試験機器の試験力の指示値は、NVLAP認定事業者により校正されている。
・校正年月日: 2020年7月22日 ・校正証明書番号: 1200607

試験品名は、依頼者の申告による。
上記の試験結果は、提出試験品についてのみの結果である。

令和2年11月26日

新潟県工業技術総合研究所
県央技術支援センター長
相田 収

2号様式(第3条関係)

工技県央第R2146号 試験等成績書

依頼事項	【試験品名】 線径2mmメッシュ、線径3mmメッシュ	依頼処理担当者	専門研究員 吉田 正樹
依頼者	有限会社栄工業 代表 山村 則子	依頼処理担当者	専門研究員 吉田 正樹

試験等結果

- 試験日: 令和2年7月6日
- 試験機: (株)島津製作所製 万能材料試験機 オートグラフ AG100kN[®]
- 試験内容: 試験品を図のように引張り、最大試験力を記録した。図2に試験後の試験体を示す。
 - 試験速度: 10mm/min(クロスヘッド移動速度)
 - 変位: クロスヘッド変位
 - シグは依頼者提供による
 - 依頼者立ち合い試験



図1 試験の様子 (左: 線径2mmメッシュ, 右: 線径3mmメッシュ) 図2 試験後の試験体

- 試験結果: 結果は下表のとおり。試験力-変位線図を別紙に記す。

試験体	最大試験力(kN)
線径2mmメッシュ	1.03
線径3mmメッシュ	1.83

1) 当該試験機器の試験力の指示値は、JCSS登録事業者により校正されている。
・校正年月日: 2020年2月25日 ・校正証明書番号: U190771 (引張)

試験品名は、依頼者の申告による。
上記の試験結果は、提出試験品についてのみの結果である。

令和2年7月13日

新潟県工業技術総合研究所
県央技術支援センター長
相田 収

※新潟県工業技術総合研究所 調べ

工学博士
柳 和久 氏
やなぎ かずひさ



略歴
1976年 3月 東京工業大学 修士
1976年 7月 同上 文部教官
1995年 1月 長岡技術科学大学 教授
2016年 4月 同上 名誉教授
2021年 1月 「取り敢えず相談処」開設 現在に至る

【獣等が檻の内部から金属棒製の格子に衝突する場合の物理モデル化】

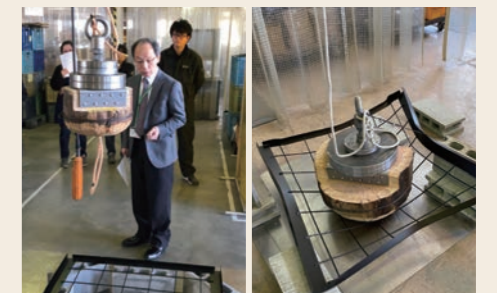
- 獣を質量 m kgの剛体とみなし、格子面で極短時間に静止する場合を想定(反発係数は0)
- 格子面が、この質量と衝突時の速度 v [m/s]とを掛け合わせた運動量(“撃力”の時間積分値) mv [kg m/s] ($= N \cdot s$)を全て受けるとし、格子面の変形を推測

【模擬実験】

- 錘を付加した硬質木材(端部は球形状)を重力下で落下させ、その運動量に対する金属棒製格子の対抗性を評価し、一つの耐久性指標とした
- 質量20~80kg、高度差1~3mから複数の組み合わせ条件下で実験 <格子面の変形状態、溶接部所の不具合を検査>
- 高度差1mのとき衝突時の速度は約16[km/h]、2mのとき約22.6[km/h]と見積もった

【機能設計の適格性を検証】

- 棒材単体の強度(引張、曲げ)、ならびに溶接部所の強度(引張、せん断)に関する必要条件が得られた
- 棒材の配置(間隔)に関する安全性知見も得られた
- 使用中の製品に対する「耐久性指標」の提示も可能となる





A type
No.102



A type
No.103

安心して眠れる、朝の目覚めが変わる

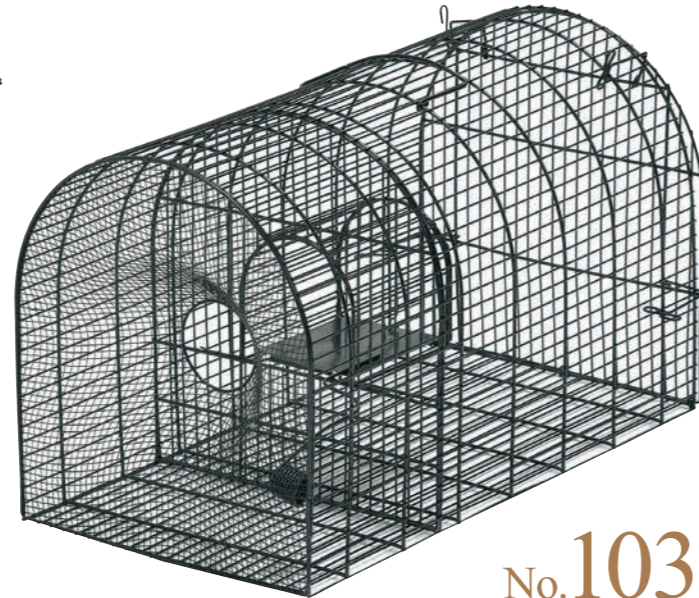
ネズミの騒音に悩まされない快適な生活へ

特殊なシーソータイプの仕掛けで、たくさんのネズミが一度に入ります。
仕掛けにくい屋根裏や、ネズミの多い場所での設置に適しています。



No.102

対象動物:ハツカネズミ



No.103

対象動物:ドブネズミ
クマネズミ



No.102 パッケージ

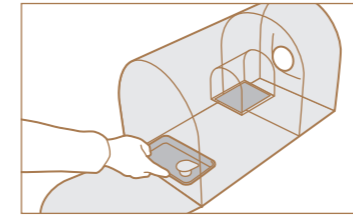


No.103 パッケージ



製品特長 Product features

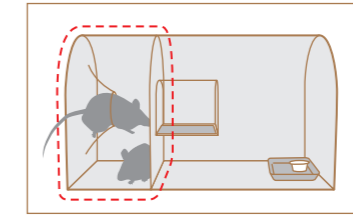
Point 1



エサは置くだけ

ネズミが大好きな米やコーヒーのミルクをトレイに入れて置くだけで簡単に設置ができます。

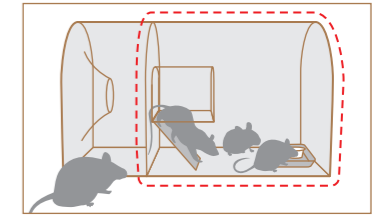
Point 2



ネズミがよろこぶ遊び場付き

丸形の入口と出入り自由なスペースは、ネズミが安心して近づきやすい形状になっています。

Point 3



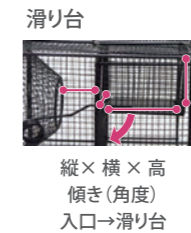
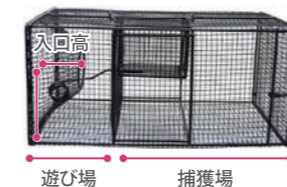
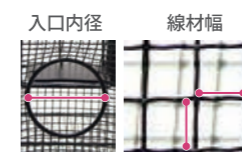
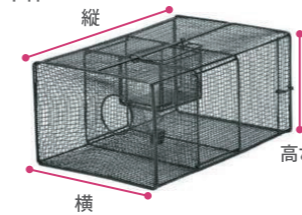
続けてたくさん入る

ネズミは遊んでエサを食べているだけなので、周りの仲間がつかれて入ってきます。ネズミが入口から入ることで、シーソーから落下します。

仕様 SPEC

No.102

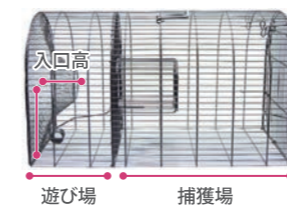
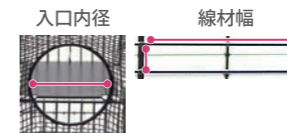
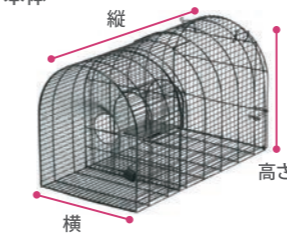
本体



商品名		No.102
GS1コード(JANコード)		458967616 102 5
寸法 (mm)	本体 縦×横×高	D301×W195×H142
	入口内径	49
	線材幅	6×6
	遊び場	91
	捕獲場	210
	入口高(中心)	D57×H72
滑り台	縦×横×高	D81×W72×H72
	傾き(角度)	約60度
	入口→滑り台	40
重量 (g)	商品単体	756
	パッケージ込み	840
	1ケース/4台	4000

No.103

本体



商品名		No.103
GS1コード(JANコード)		458967616 103 2
寸法 (mm)	本体 縦×横×高	D450×W234×H264
	入口内径	58
	線材幅	9×58
	遊び場	147
	捕獲場	303
	入口高(中心)	D67×H120
滑り台	縦×横×高	D115×W90×H90
	傾き(角度)	約45度
	入口→滑り台	78
重量 (g)	商品単体	1457
	パッケージ込み	1705
	1ケース/2台	4200

・後扉開閉式 ・作動 - シーソータイプ ・材質 - 鉄(塗装仕上げ)
・梱包形態: 完成品 ・付属品: 取扱説明書、保護カバー、タグ



自慢のお庭に、きれいな花が咲き誇る

諦めていたお庭の手入れが日課になる

地面の上から差し込むだけで
簡単にセットできます。

芝生など掘り返しにくい場所に最適です。



No.151

対象動物:モグラ

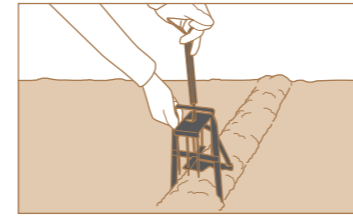


パッケージ



製品特長 Product features

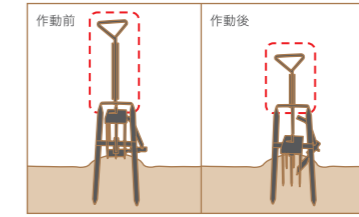
Point 1



土に差し込むだけ

モグラの通り道に上から差し込むだけなので、設置しても気づかれにくくなっています。

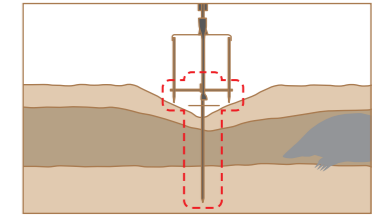
Point 2



作動が一目でわかる

ハンドルの位置で通ったことがわかるので、確認のために土を掘り返す必要がありません。

Point 3



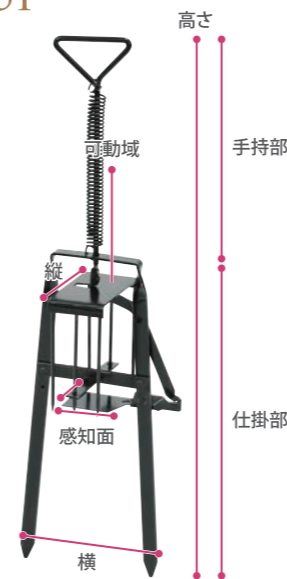
強くて丈夫

固い土でもモグラの通り道までしっかり届くように、針には焼入れ加工をしており、強度を出しています。

仕様 SPEC

No.151

本体



針台座部



商品名		No.151
GS1コード(JANコード)		458967616 151 3
寸法 (mm)	本体 縦×横×高	D123×W150×H478
	手持部	256
	仕掛部	229
	感知面	D50×W50
	可動域	75
針台座部	縦×横	D110×W60
	針の長さ	105
重量 (g)	商品単体	779
	パッケージ込み	1030
	1ケース/12台	13400

- ・作動 - バネタイプ
- ・材質: 鉄(塗装仕上げ) ・針: 焼入れ加工 ・梱包形態: 完成品
- ・付属品: 取扱説明書、タグ

モグラ捕獲の豆知識

本道と支道の話し

モグラ捕獲のためには、まず本道を見つけることが最優先となります。

本道とは? モグラがメインで生活するトンネルで、崩れた場合すぐに修復します。

支道とは? モグラがエサを探すため等に一時的に掘ったトンネルで普段は通りません。モグラを捕獲するには、この本道に捕獲器を仕掛けるのが重要なポイントとなります。

本道の見つけ方

本道は、深さ10~20cm程度の所に掘られていることが多いと言われています。場合によっては、土の盛り上がりから外から確認できる場合もあります。地面を掘りトンネルを埋めて、数日後埋めたはずのトンネルが元に戻っていれば本道の可能性が高くなります。

本道は、モグラがよく通るためトンネル内側の土がピカピカしていると言われています。



C type
No.101



C type
No.201



C type
No.301



C type
No.401

30年以上変わらないスタイルは信頼のあかし

職人が熟練の技でひとつひとつ組み立てています。
長年作り続けられている定番品です。

No.101

対象動物:ネズミ



POINT 強度試験結果

鎖 (No.101~401シリーズ)
引っ張り強度:約140kg



No.401

対象動物:ハクビシン
アライグマ
キツネ



No.101~301 パッケージ



No.401 パッケージ

※この製品は禁止猟具に指定されているため、狩猟期間内の設置はできません。

No.201

対象動物:イタチ(オス)
ウサギ

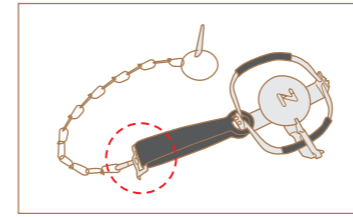
No.301

対象動物:タヌキ
ヌートリア



製品特長 Product features

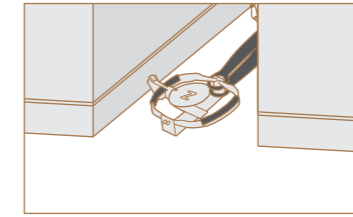
Point 1



丈夫なバネ

寒冷地でもバネが折れないように、特殊鋼材 (SK材)に焼き入れ加工をし、耐久性を増しています。

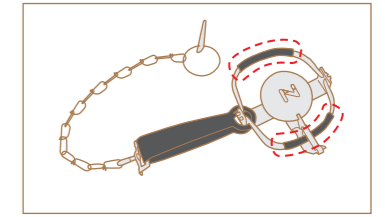
Point 2



小型で軽量

箱罠が設置できない狭い場所や通路などでも設置をすることができます。

Point 3



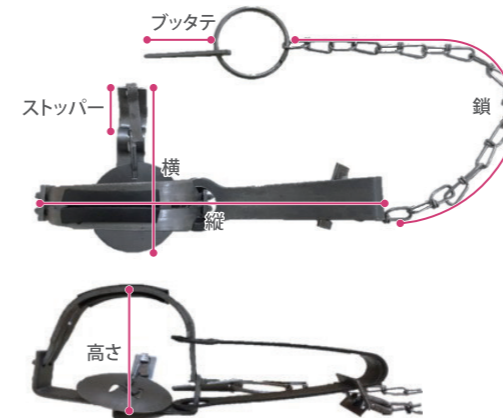
やさしいキャッチ

ソフトキャッチ付きで、動物の足にかかる衝撃を緩和し、抜けにくくします。

仕様 SPEC

No.101 No.201 No.301 No.401

通常時



仕掛時



商品名	No.101	No.201	No.301	No.401	
GS1コード (JANコード)	458967616 101 8	458967616 201 5	458967616 301 2	458967616 401 9	
寸法 (mm)	通常時 縦×横×高	D175×W93×H70	D200×W102×H74	D237×W111×H83	
	鎖 (ピジョウ込)	330	330	350	350
	ブッタテ	57	57	57	57
	ストッパー	36	36	39	39
仕掛時 縦×横×高	ソフトキャッチ	50	50	75	75
	丸座	45	55	61	61
	罠内径	90	95	108	108
重量 (g)	商品単体	261	299	368	491
	パッケージ込み	1/パッケージ / 2台 / 633	1/パッケージ / 2台 / 716	514	601
	1ケース	60台 / 20200	60台 / 22600	30台 / 16600	30台 / 19400

・ソフトキャッチ付き ・作動 - バネタイプ
・材質: 鉄 ・バネ: 焼き入れ加工 ・梱包形態: 完成品 ・付属品: 取扱説明書、タグ

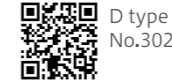




D type
No.202



D type
No.203



D type
No.302



D type
No.303



D type
No.402



D type
No.403

育てる楽しみ、収穫する喜びを感じる

人間にも動物にもやさしい吊りエサタイプです。
シンプルな形の中にたくさんの機能が詰め込まれています。



No.302

対象動物:タヌキ
ノートリア



No.202 パッケージ



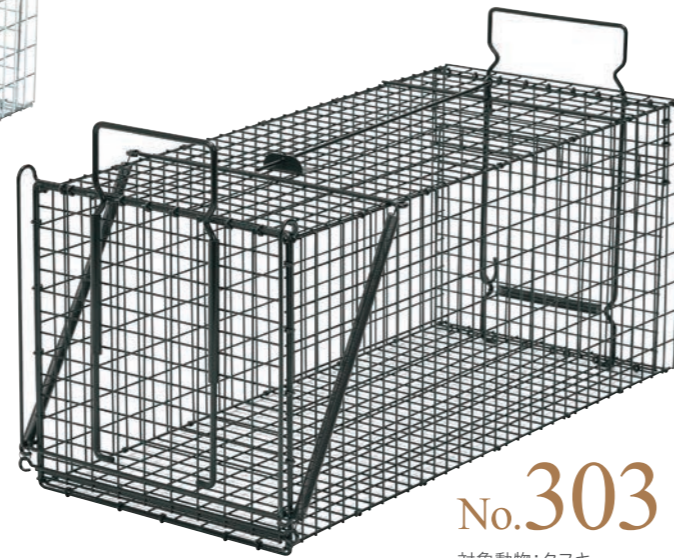
No.402 パッケージ

POINT 強度試験結果

線材径 2mm (No.202/302シリーズ)
引っ張り強度: **約100kg**

線材径 3mm (No.402シリーズ)
引っ張り強度: **約180kg** アライグマの捕獲ならこちらが安心!

アライグマの力は100kg以上!



No.303

対象動物:タヌキ
ノートリア

No.202

対象動物:イタチ(オス)

No.203

対象動物:イタチ(オス)

No.402

対象動物:ハクビシン
アライグマ
キツネ

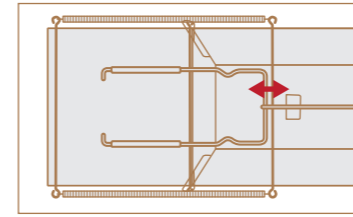
No.403

対象動物:ハクビシン
アライグマ
キツネ



製品特長 Product features

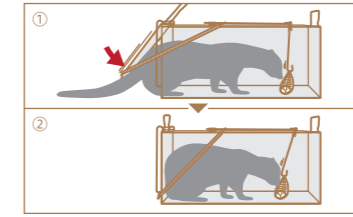
Point 1



作動の調整ができる

前ハンドルがスライド式になっているので、対象動物に合わせて調整ができます。

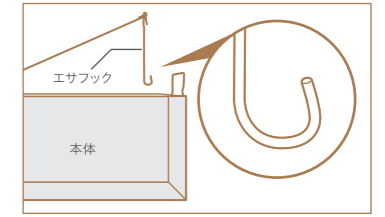
Point 2



大きな動物も逃がさない

バネの力で素早く扉が閉まり、ロックがかかるので体の大きな動物も入れることができます。

Point 3



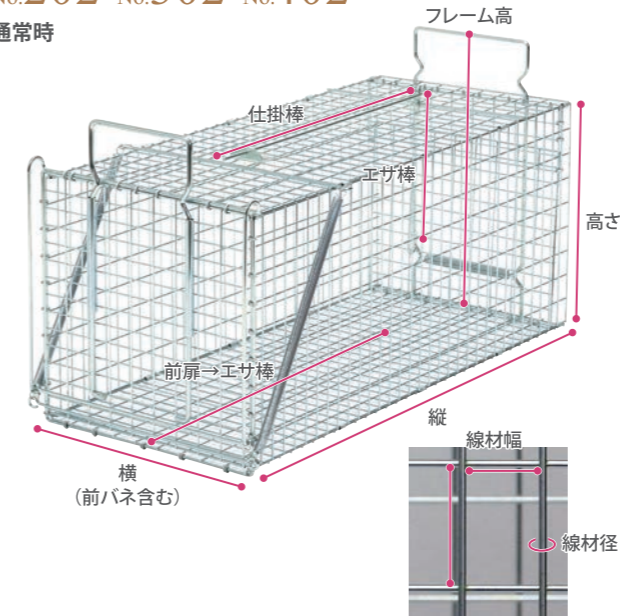
動物に安全でやさしい

先端をフラットに加工してあるエサフックは、取り外しができるので、人も動物もケガをしにくくなっています。

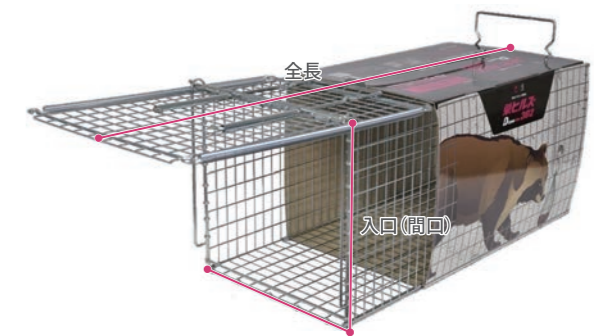
仕様 SPEC

No.202 No.302 No.402

通常時



仕掛時



商品名	No.202 (No.203)	No.302 (No.303)	No.402 (No.403)
GS1コード (JANコード)	458967616 202 2 (458967616 203 9)	458967616 302 9 (458967616 303 6)	458967616 402 6 (458967616 403 3)
寸法 (mm)	通常時 縦×横×高	D608×W205×H210	D662×W330×H300
	フレーム高	291	375
	仕掛棒	395	395
	エサ棒	147	216
	線材幅	15×36	18×29
	線材径	2	2
	前扉→エサ棒	520	530
仕掛時	全長	795	923
	入口(間口)	W195×H195	W285×H285
重量 (g)	商品単体	2000	3000
	パッケージ込み	2300	3400
	1ケース	2台 / 5500	1台 / 4300

・脱出防止装置(ロック)付き ・後扉開閉式 ・エサフック脱着式 ・作動 - 吊りエサタイプ
 ・材質: 鉄(メッキ・塗装仕上げ) ・梱包形態: 完成品 ・付属品: 取扱説明書、保護カバー、スベアパネ、エサ袋、タグ
 ※()の商品は黒塗装仕上げです。





D type
No.304



D type
No.305



D type
No.404



D type
No.405

大切な家族と一緒にすごせる幸せ

1日でも早く戻ってこられるように

動物がケガをしにくい踏板タイプです。
保護目的での設置に適しています。



No.304

対象動物:イタチ(オス)
タヌキ

No.305

対象動物:イタチ(オス)
タヌキ

POINT 強度試験結果

線材径 2mm (No.304シリーズ)
引っ張り強度:約**100kg**

線材径 3mm (No.404シリーズ)
引っ張り強度:約**180kg** アライグマの捕獲ならこちらが安心!

アライグマの力は100kg以上!



No.304 パッケージ

No.404 パッケージ

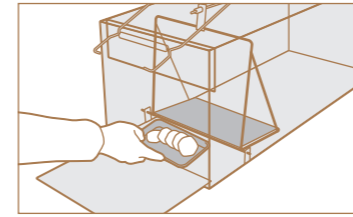
No.404 No.405

対象動物:ハクビシン
アライグマ
キツネ

対象動物:ハクビシン
アライグマ
キツネ

製品特長 Product features

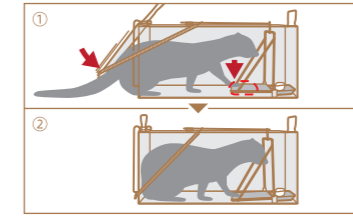
Point 1



細かいエサも使用できる

お菓子やフレーク等をトレーに入れて置くだけで、簡単に設置ができます。

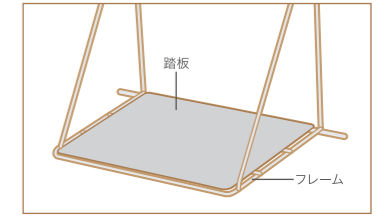
Point 2



軽い作動

大きい踏板で作動ポイントが広く、軽い力で踏んでも素早く扉が閉まります。

Point 3



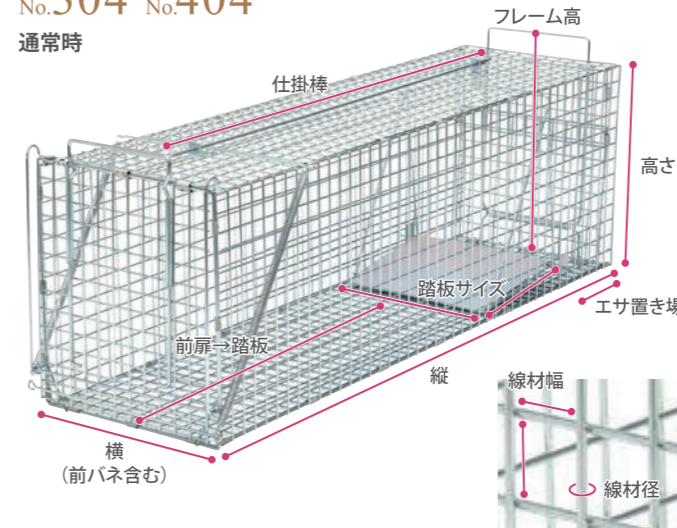
安全に配慮した踏板

踏板のフチでケガをしないように、フレームで保護しています。

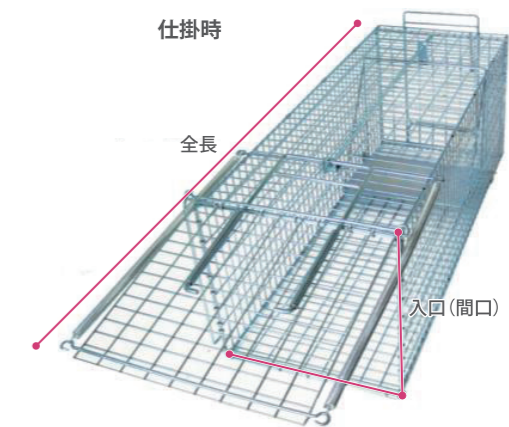
仕様 SPEC

No.304 No.404

通常時



仕掛時



商品名	No.304 (No.305)	No.404 (No.405)	
GS1コード (JANコード)	458967616 304 3 (458967616 305 0)	458967616 404 0 (458967616 405 7)	
寸法 (mm)	通常時 縦×横×高	D783×W330×H300	D1127×W358×H370
	フレーム高	370	415
	仕掛棒	575	850
	線材幅	23×29	23×24
	線材径	2	3
	踏板サイズ	D165×W263	D223×W282
	前扉→踏板	475	720
仕掛時	エサ置き場	105	135
	全長	1045	1460
重量 (g)	入口(間口)	W285×H285	W300×H355
	商品単体	3800	10000
	パッケージ込み	4200	10600
1ケース	1台 / 5200	1台 / 11700	

・脱出防止装置(ロック)付き ・後扉開閉式 ・作動 - 踏板タイプ
 ・材質:鉄(メッキ・塗装仕上げ) ・梱包形態:完成品 ・付属品:取扱説明書、保護カバー、スベアパネ、タグ
 ※(*)の商品は黒塗装仕上げです。



今年もまた、黄金色の穂が垂れる

大切な農作物を動物から守るために

組立、設置、捕獲、全てがスムーズ。現場での手間を限りなく減らしてくれます。



No.601
(片開)
対象動物:サル
イノシシ
シカ



No.602
(両開)
対象動物:サル
イノシシ
シカ



No.603
(片開)
対象動物:サル
イノシシ
シカ

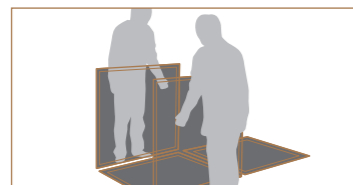


No.604
(両開)
対象動物:サル
イノシシ
シカ

製品特長

Product features

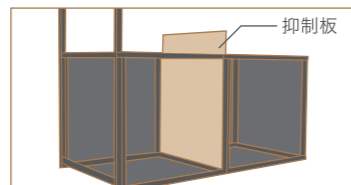
Point 1



組立が早い

組立時間は約15分です。(2人作業)
ボルトナットで簡単に組立られます。

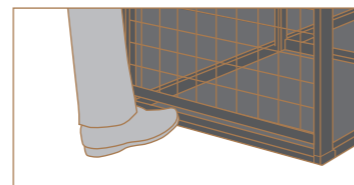
Point 2



動きを制限する

本体中央部に抑制板が挿入できるので、動物が入った後の行動範囲を制限することができます。
※抑制板は付いておりません。

Point 3



高い安全性

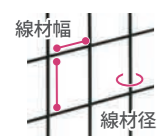
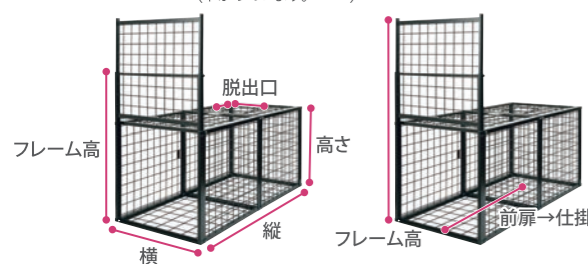
シャッターが誤って落下した時に、足の挟み込みを防止するための安全装置がついています。

仕様 SPEC

No.601

通常時 (本来は前シャッターが下がっています。)

仕掛時



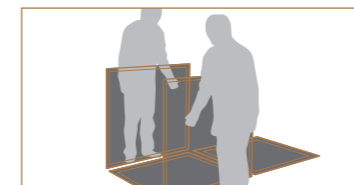
商品名	No.601	No.602
GS1コード(JANコード)	458967616 601 3	458967616 602 0
寸法 (mm)	通常時 縦×横×高	D2120×W1000×H1015
	前部・後部	各1050
	フレーム高	1500
	クマ脱出口	D295×W300
	線材径	6
	線材幅(天底)	144×144
仕掛時	フレーム高	2036
	前扉→仕掛	1552
重量 (kg)	商品全体	96.6
	前シャッター	8.8
	前部(前フレーム込)	53.2
	後部(後扉orフレーム込)	34.2
	後シャッター	—
		8.8

- ・本体10分割
- ・脱出防止装置(ロック)付き
- ・シャッター落下防止装置付き
- ・足挟み込み防止装置付き
- ・抑制板挿入口付き
- ・クマ脱出口付き
- ・作動・蹴り糸タイプ
- ・材質:鉄(塗装仕上げ)
- ・梱包形態:現地組立(5梱包)
- ・付属品:取扱説明書、部品箱
- ・この製品でツキノワグマは捕獲できません。

製品特長

Product features

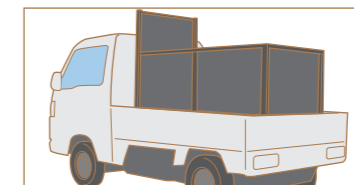
Point 1



組立が早い

組立時間は約30分です。(2人作業)
ボルトナットで簡単に組立られます。

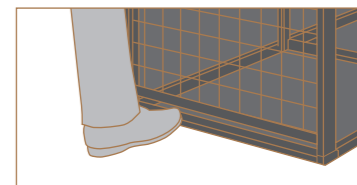
Point 2



組立後、軽トラックで運搬可能

軽トラックの荷台に積載可能なサイズなので、組み立て後に現場まで運搬できます。

Point 3



高い安全性

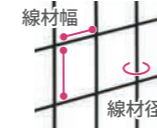
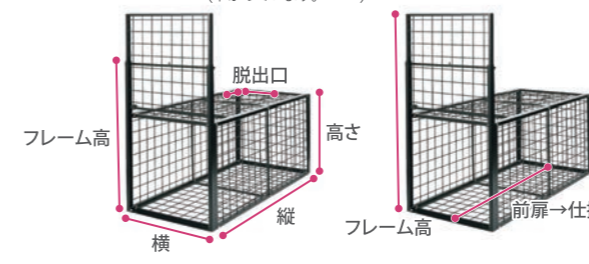
シャッターが誤って落下した時に、足の挟み込みを防止するための安全装置がついています。

仕様 SPEC

No.603

通常時 (本来は前シャッターが下がっています。)

仕掛時



商品名	No.603	No.604
GS1コード(JANコード)	458967616 603 7	458967616 604 4
寸法 (mm)	通常時 縦×横×高	D1830×W850×H860
	フレーム高	1300
	クマ脱出口	D295×W295
	線材径	6
	線材幅	95×95
	仕掛時	フレーム高
	前扉→仕掛	1220
重量 (kg)	商品全体	75.8
	前シャッターのみ	7
	後シャッターのみ	—
		7

- ・本体6分割
- ・脱出防止装置(ロック)付き
- ・シャッター落下防止装置付き
- ・足挟み込み防止装置付き
- ・作動・蹴り糸タイプ
- ・材質:鉄(塗装仕上げ)
- ・梱包形態:現地組立(5梱包)
- ・付属品:取扱説明書、部品箱
- ・クマ脱出口付
- ・この製品でツキノワグマは捕獲できません。



E type
No.501



E type
No.701

柿、鈴生り

現場に合わせた設置ができるので、賢いサルもきちんと入ることができます。

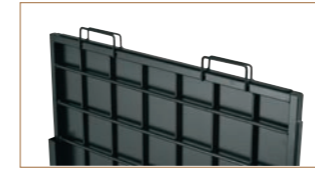


No.501

対象動物:サル・ノリス

春が来たら山菜採り

クマがおとなしくなるドラム式
爪やキバを傷つけにくいので、安全です。



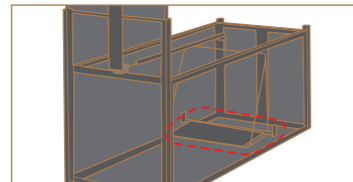
No.701

対象動物:ツキノワグマ

製品特長

Product features

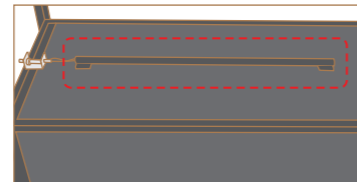
Point 1



選べる仕掛け

オプションで踏板仕様が可能なので、動物の習性に合わせて仕掛けを変えることができます。

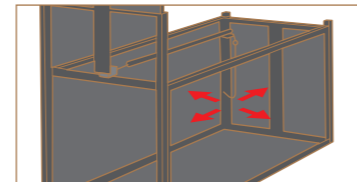
Point 2



誤作動しにくい

天井の仕掛け糸はパイプでカバーされているので、動物が触っても誤作動することが少なくなります。

Point 3



作動しやすい

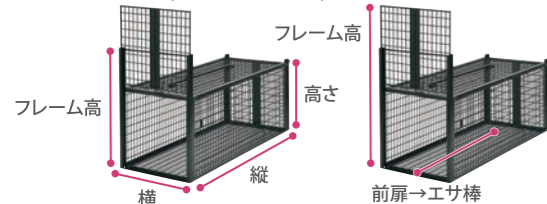
エサフックは全方向に対応しているので、手先の器用な動物がどこからひっぱっても作動します。

仕様 SPEC

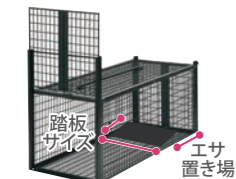
No.501

通常時 (本来は前シャッターが下がっています)

仕掛時



踏板仕様



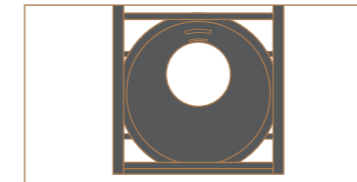
商品名	No.501 釣りエサ	No.501 踏板
GS1コード (JANコード)	458967616 501 6	458967616 501 6
寸法 (mm)	通常時 縦×横×高	D1300×W500×H535
	フレーム高	753
	線材幅	25×47
	線材径	4
	踏板サイズ	—
	エサ置き場	—
仕掛時	フレーム高	1010
	前扉→エサ棒	880
重量 (kg)	商品単体	29.4
	1ケース	32.6

- ・脱出防止装置(ロック)付き
- ・後扉開閉式
- ・作動 - 吊りエサタイプ (オプション: 踏板タイプに変更可)
- ・材質: 鉄(塗装仕上げ) ・梱包形態: 完成品

製品特長

Product features

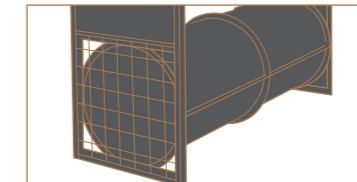
Point 1



クマにやさしい

ドラム型なので、ひっかかりが少なくクマが入った後に爪やキバが傷つきにくい構造になっています。

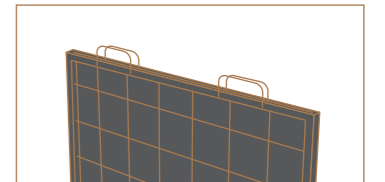
Point 2



クマが落ち着く

ドラムやシャッターで中が暗くなり、捕獲されたクマがおとなしくなります。

Point 3



頑丈な扉

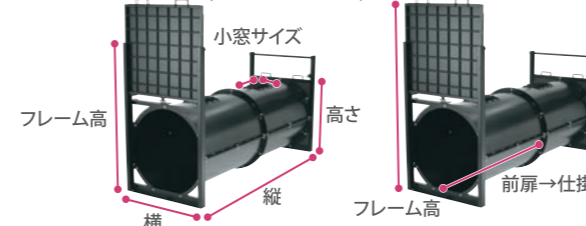
メッシュとシャッターの2枚構造。また、それぞれに取手が付いているので扱いやすい構造です。

仕様 SPEC

No.701

通常時 (本来は前シャッターが下がっています)

仕掛時



商品名	No.701	
GS1コード (JANコード)	458967616 701 0	
寸法 (mm)	通常時 縦×横×高	D1905×W715×H720
	フレーム高	1105
	ドラム内径	650
	小窓サイズ	D200×W150
	線材径	9
	ドラム板厚	1.2
仕掛時	フレーム高	1475
	前扉→仕掛	1410
重量 (kg)	商品単体	93.8
	前部	47.4
	後部	46.4
前シャッター・鉄板のみ	13.0	

- ・本体6分割
- ・脱出防止装置(ロック)付き
- ・シャッター落下防止装置付き
- ・作動 - 蹴り糸タイプ
- ・材質: 鉄(塗装仕上げ) ・梱包形態: 現地組立(4梱包) ・付属品: 取扱説明書、部品箱



朝、畑へ向かう足取りが軽くなる

被害をなくして作物が育つ楽しみを取り戻す

シンプルな構造のくり罠で設置が簡単です。
たくさん設置する場合に時間短縮できます。



No.605 パッケージ

No.605

No.606

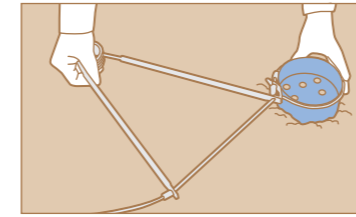
No.607

No.608

対象動物：イノシシ
シカ

製品特長 Product features

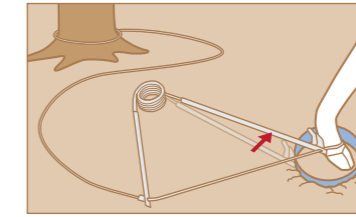
Point 1



シンプルな構造

1台につき約3分で設置できます。また、部品点数が少なく、ワイヤーが絡みにくいので動物の足にかかる負担が減ります。

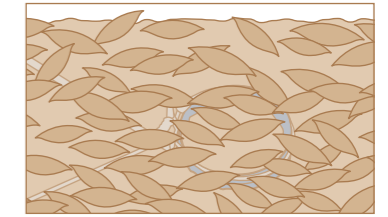
Point 2



軽い作動

強力なバネを使用しているので作動が早く、動物の足を正確にくります。

Point 3



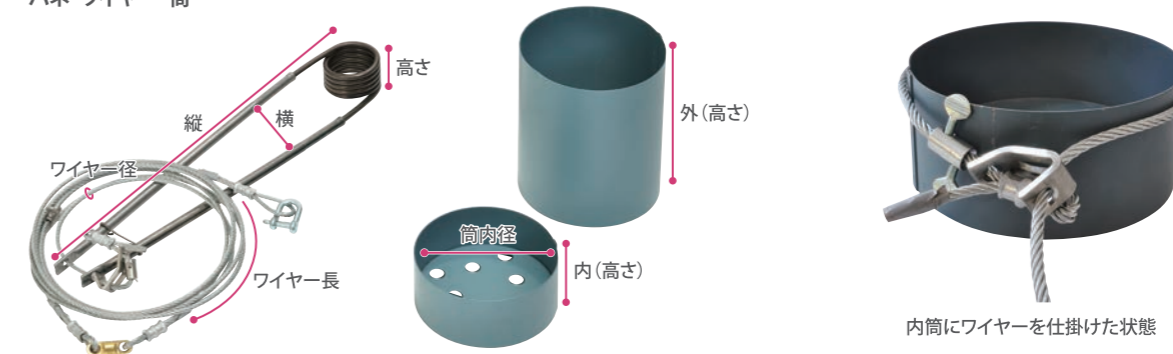
見つかりにくい

設置は筒を埋めるので、カムフラージュがしやすい動物に見えにくくなります。

仕様 SPEC

No.605 No.606 No.607 No.608

バネ・ワイヤー・筒



内筒にワイヤーを仕掛けた状態

商品名	No.605	No.606	No.607	No.608	
GS1コード (JANコード)	458967616 605 1	458967616 606 8	458967616 607 5	458967616 608 2	
寸法 (mm)	バネ 縦×横×高	D410×W75×H36	D410×W75×H36	D410×W75×H36	
	ワイヤー				
	ワイヤー長	38220	37200	38220	37200
	ワイヤー径	4	5	4	5
	バネ～サルカン	20120	20070	20120	20070
筒	サルカン～ジャックル	15800	15800	15800	15800
	外筒(高さ)	160	160	160	160
	内筒(高さ)	55	55	55	55
内筒内径	122	122	200	200	
重量 (g)	商品単体/バネ	858	993	858	993
	商品単体/筒	650	650	1100	1100
	パッケージ込み	1747	1893	2350	2500
	1ケース	11200	12000	10600	11000

・サルカン(より戻し)付き ・ワイヤーストッパー(締付け防止金具)付き ・ワイヤーロック(逆止金具)付き
 ・作動 - バネタイプ
 ・材質 : バネ 鉄、筒 鉄(粉体塗装) ・付属品 : 取扱説明書

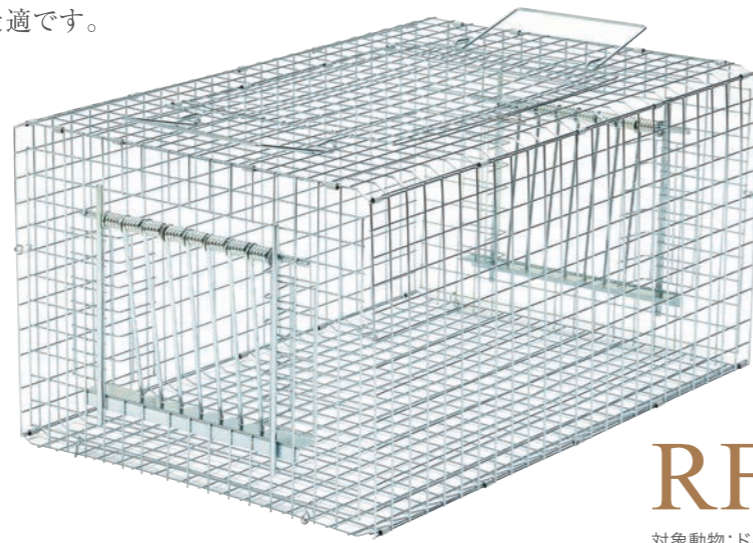




窓、全開

ハトの羽がないきれいな風が通り抜ける

特殊なゲートで、たくさんのドバトが入ります。
コンパクトなので、ベランダや屋上の設置に最適です。



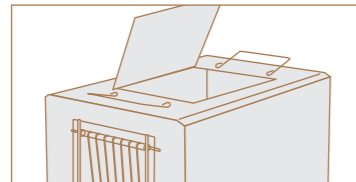
RF

対象動物:ドバト

製品特長

Product features

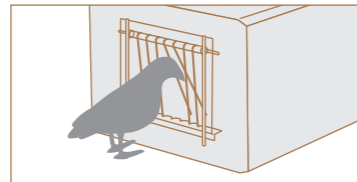
Point 1



天板開閉式

天井に開閉扉があるので、エサの交換や取り出しが簡単に行えます。

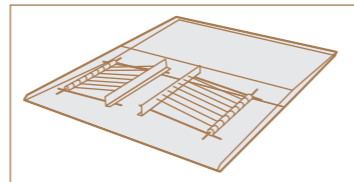
Point 2



静かな作動

入り口がゲート状になっているのでハトが続いて入ることができます。また、音が静かなので、周りのハトを驚かせません。

Point 3

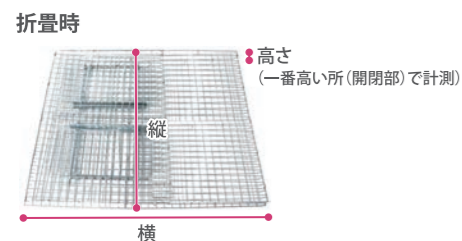
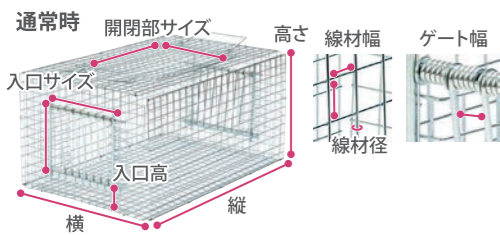


コンパクトに収納

本体は折り畳み式なので、使用後の収納に場所を取りません。

仕様 SPEC

RF



商品名		RF
GS1コード(JANコード)		458967616 902 1
寸法 (mm)	通常時 縦×横×高	D623×W437×H330
	入口サイズ	W165×H168
	開閉部サイズ	D308×W258
	線材幅	24×23
	線材径	2
	ゲート幅	23
	入口高	70
重量 (g)	折畳時 縦×横×高	D630×W755×H60
	商品単体	3500
	1ケース	4800

・天井開閉式 ・折り畳み式 ・作動 - ゲートタイプ
・材質: 鉄(メッキ仕上げ) ・付属品: 取扱説明書



トリガーセット ※黒塗装タイプもあります。

対象品	型番	包装サイズ (mm)	重量 (g)	GS1コード(JANコード)
D type No.202 (203) 用	TG-1	D490×W65×H15	99	458967616 805 5
D type No.302 (303) 用	TG-2	D490×W65×H15	107	458967616 806 2
D type No.402 (403) 用	TG-3	D490×W65×H15	113	458967616 807 9



バネセット ※黒塗装タイプもあります。

対象品	型番	包装サイズ (mm)	重量 (g)	GS1コード(JANコード)
D type No.202 (203) 用	SP-1	D270×W65×H15	105	458967616 803 1
D type No.302 (303), 402 (403) 用	SP-2	D270×W65×H15	126	458967616 804 8



エサ袋セット(10P)

対象品	型番	包装サイズ (mm)	重量 (g)	GS1コード(JANコード)
D type つりエサタイプ用	TG-4	D275×W130×H15	21	458967616 808 6



トラップ専用ゴムパット

対象品	型番	包装サイズ (mm)	重量 (g)	GS1コード(JANコード)
No101,201共通(2pcs)	SF-1	D120×W85	5	458967616 801 7
No301,401共通(2pcs)	SF-2	D120×W85	7	458967616 802 4